

MAPA Z PROGNOZĄ ODDZIAŁYWANIA  
PROJEKTU PLANU URZĄDZENIA LASU  
NA ŚRODOWISKO I NA OBSZARY NATURA 2000

NADLEŚNICTWO  
PUŁTUSK

OBRĘB  
LEMANY

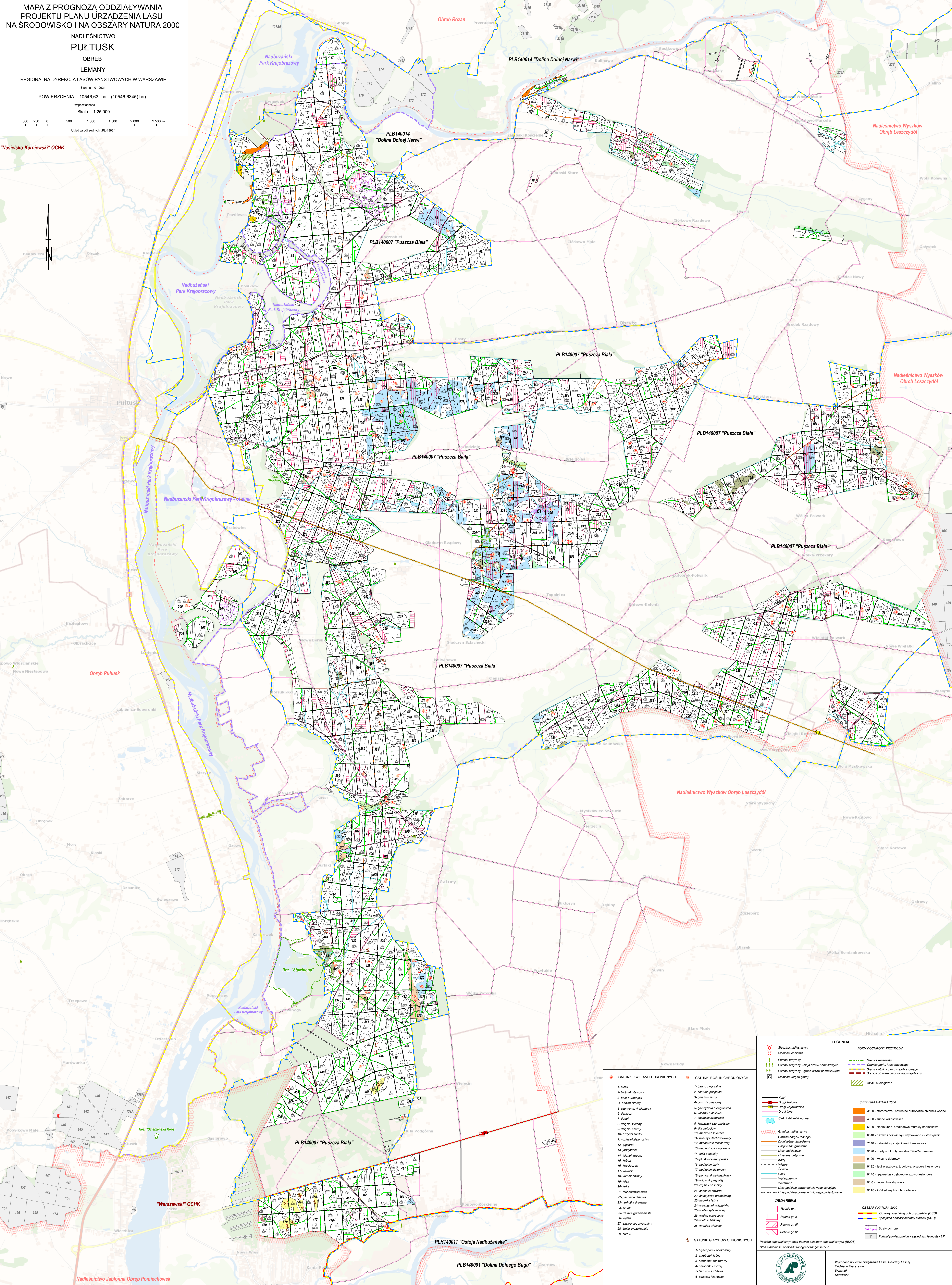
REGIONALNA DYREKCJA LASÓW PAŃSTWOWYCH W WARSZAWIE

POWIERZCHNIA 10546,63 ha (10546,6345) ha)

Skala 1:25 000

Układ współrzędnych „PL-1992”

"Nasielsko-Karniewski" OCHK



- GATUNKI ZWIERZĄT CHRONIONYCH**
- 1. białe
  - 2. białe
  - 3. białe
  - 4. białe
  - 5. białe
  - 6. białe
  - 7. białe
  - 8. białe
  - 9. białe
  - 10. białe
  - 11. białe
  - 12. białe
  - 13. białe
  - 14. białe
  - 15. białe
  - 16. białe
  - 17. białe
  - 18. białe
  - 19. białe
  - 20. białe
  - 21. białe
  - 22. białe
  - 23. białe
  - 24. białe
  - 25. białe
  - 26. białe
  - 27. białe
  - 28. białe
  - 29. białe
- GATUNKI ROŚLIN CHRONIONYCH**
- 1. białe
  - 2. białe
  - 3. białe
  - 4. białe
  - 5. białe
  - 6. białe
  - 7. białe
  - 8. białe
  - 9. białe
  - 10. białe
  - 11. białe
  - 12. białe
  - 13. białe
  - 14. białe
  - 15. białe
  - 16. białe
  - 17. białe
  - 18. białe
  - 19. białe
  - 20. białe
  - 21. białe
  - 22. białe
  - 23. białe
  - 24. białe
  - 25. białe
  - 26. białe
  - 27. białe
  - 28. białe
  - 29. białe
- GATUNKI GRZYBÓW CHRONIONYCH**
- 1. białe
  - 2. białe
  - 3. białe
  - 4. białe
  - 5. białe
  - 6. białe
  - 7. białe
  - 8. białe
  - 9. białe
  - 10. białe
  - 11. białe
  - 12. białe
  - 13. białe
  - 14. białe
  - 15. białe
  - 16. białe
  - 17. białe
  - 18. białe
  - 19. białe
  - 20. białe
  - 21. białe
  - 22. białe
  - 23. białe
  - 24. białe
  - 25. białe
  - 26. białe
  - 27. białe
  - 28. białe
  - 29. białe

**LEGENDA**

**FORMY OCHRONY PRZYRODY**

- Siedliska nadleśnictwa
- Siedliska nadleśnictwa
- Pomnik przyrody
- Pomnik przyrody - grupa drzew pomnikowych
- Pomnik przyrody - grupa drzew pomnikowych
- Siedliska urzędu gminy

**SIEDLISKA NATURA 2000**

- 3150 - starorzeczka i naturalne eutroficzne zbiorniki wodne
- 4030 - suche wrzosowiska
- 6100 - ciepłotnie, andropogonowe murawy nępkowate
- 6110 - niszowe i górskie łąki użytkowane ekstensywnie
- 7140 - torfowiska przejściowe i trzępawiska
- 9170 - gniazda subkontynentalne Tilio-Carpinetum
- 9180 - kwadratowe
- 91E0 - łąki wieńcowe, topolowe, olszowe i jesionowe
- 91F0 - łąkowe lasy dębno-wiązowe-jesionowe
- 91G0 - ciepłotnie dąbrowy
- 91T0 - siodłolowy las chrobotkowy

**OBZASY NATURA 2000**

- Obszary specjalnej ochrony ptaków (OSOP)
- Specjalne obszary ochrony siedlisk (OSOS)
- Sieci ochrony

**CIĘCIA REZERW**

- Rezerwa gr. I
- Rezerwa gr. II
- Rezerwa gr. III
- Rezerwa gr. IV

**Podział topograficzny: baza danych obiektów topograficznych (BDOT)**

**Podział administracyjny: podział terytorialny (2017 r.)**

**Wydruk w Biurowie Urzędniczym Lasu i Geologii Leśnej**

**Oddział w Warszawie**

**Wydruk**